

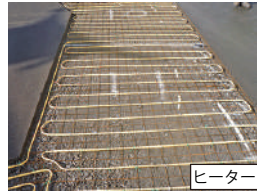
ロードヒーター [地面の雪を溶かす]

TVCM
放送中



電気ヒーター方式

自己制御型ヒーターを地中へ埋設し、雪を溶かします。



二番人気
長寿命
無音
メンテナンスフリー

灯油ボイラー方式

灯油ボイラーで温水を作り、地中に埋設した配管へ循環させ雪を溶かします。

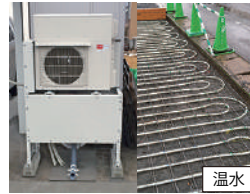


■面積30㎡ (車約3台分)
■**¥1,298,000~** 税込
コンクリート工事・電気工事・降雪センサー含む

灯油料金 **26,100円/月**
1日8時間燃焼した目安

ヒートポンプ方式

空気の熱と電気を利用するヒートポンプで温水を作り、地中に埋設した配管へ循環させ雪を溶かします。



一番人気
低電気料金

■面積30㎡ (車約3台分)
■**¥2,188,000~** 税込
コンクリート工事・電気工事含む センサー別途

電気料金 **10,100円/月**
1日8時間通電した目安

地中熱循環方式

100m前後の縦穴を掘り、不凍液を循環させ熱を取得し、その熱を地表に埋設した配管へ伝え雪を溶かします。



長寿命
無音
低電気料金

■面積25㎡ (車約2.5台分)
■**¥現地調査後お見積り**
コンクリート工事・電気工事含む センサー別途

電気料金 **3,080円/月**
1日24時間通電した目安

古くからある工法で、信頼性が高く長寿命。運転音もなく、メンテナンスも不要。ボイラーやヒートポンプを置くスペースも不用で、小さな面積や階段にもオススメです。

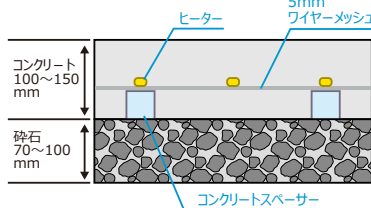
工事費が安いのが最大のメリットとなり、ランニングコストは原油価格に左右されます。デメリットは、燃焼音が大きい、ボイラーや不凍液のメンテナンスが必要、ボイラーの寿命が他の方式に比べ短い事です。

電気ヒーター方式に比べ電気料金が半分~1/3以下と経済的です。デメリットは、ヒートポンプ運転音が出る、不凍液のメンテナンスが必要、ヒートポンプを置くスペースが必要な事です。

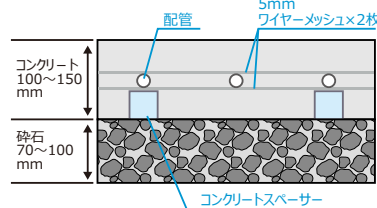
井戸水を汲み上げない方式なので地盤沈下や井戸水の枯渇の心配がありません。デメリットは工事費が割高で融雪能力が低い事です。ヒートポンプの併用で融雪能力を高める事ができます。

【試算条件】コンクリート工事・電気工事含む、既存灯油タンク使用、既存路盤は砂利(又は土)、アンペア変更が必要な場合等その他別途お見積り 灯油90円/L、電気代単価28円/kWhとして

ヒーター断面図



温水断面図



長く使うものだから、業界最長
工事5年保証

高品質・長寿命な理由

- 地中接続をしない
配管やヒーターを地中で接続せず 1本物を使用する事により長寿命
- 極太ワイヤーメッシュ使用
従来の線径3.2mmをやめ線径5.0mm(体積1.56倍)の太い物を使用する事により、コンクリート強度や耐久性を高め長寿命
- コンクリートスペーサー使用
コンクリートスペーサーを使用する事により、確実にコンクリートの真ん中へ配管とワイヤーメッシュが配置され、適切な融雪能力とコンクリート強度が得られます
- コンクリートを一度に打設
コンクリートは2度に分けて1度に打設する工法を採用し、1層の頑丈なコンクリートの層へ配管とワイヤーメッシュを閉じ込めます

自己制御型ヒーター

周囲温度によって自らが出力を制御する為、従来のヒーターのように焼ききれる心配がなく長寿命。ヒロデンは旭日産業指定工事店です

降雪センサー



降雪を感知し、自動でオンオフを行う装置です。これにより、降雪時のみの自動運転が可能となり、無駄を省き、ランニングコストを大幅に削減する事ができます。取付は、別途費用がかかります。

資格保有者による施工で安心

全工事スタッフ電気工事士保有

無利子の貸付金 (青森市・弘前市)

利子の全部または一部を市が負担します。60回(5年)以内は無利子
・弘前市 限度額100万円(地面・屋根)
・青森市 限度額300万円(地面)、400万円(屋根)

自社工事

ヒーター・配管の設計・施工を自社で行う為、高品質!



ホームページ



LINEで連絡

ローン(分割払い)でのお支払い例

工事金額 1,500,000円(税別)の場合
支払回数 60回(5年間) ボーナス支払無し
毎月支払額 26,953円 総支払金額 1,617,146円

ご相談・お見積り・資料請求 無料!!

ヒロデン株式会社



創業一九八五年

たが丸くん